



Accompagner Mutualiser Coopérer

Plénière #3

Rentrée des associations 2024

Jeudi 29 août 2024

Introduction^{///}

- Point technique, implantation
- Organisation de la journée
- Derniers préparatifs avant le jour J !

Quand et où ça va se passer ?



Samedi 14
septembre



14h30-18h



Square Louis Parant
Bourg-en-Bresse
(accès par l'avenue
Maginot, à 5 mn à pied
du Champ de Foire)



Des partenaires :



Plan du site :



Déroulé de la journée :

- **8h** : Accueil des bénévoles et briefing
- **8h30-12h** : Installation site tables, chaises, grilles, poubelles...
- **13h** : Arrivée des associations + installation sur leurs stands
- **14h30** : Ouverture au public
- **14h30** : Lancement en direct par Radio B
- **15h** : Début des démonstrations sur le podium
- **Tout au long de l'après-midi** : Activités, ateliers, micros-trottoirs, démonstrations et buvette + petite restauration
- **18h** : Fin de la journée + rangement au square
- **19h30** : Fin rangement au square
- **20h** : Début After des assos à la MCC
- **23h** : FIN



Technique :

Pour tous les stands (matériel de base) : 1 table de 2m de largeur et 80cm de profondeur + 2 chaises
ATTENTION : seulement 70 grilles, il n'y en aura pas pour tout le monde et il n'y aura qu'une seule grille par stand

--> Venez avec vos grilles ou support mais prévoir de quoi les lester

Électricité : NON sauf exception sur les stands prévus

Pas de barnums ni de parasol (le square est quasiment partout à l'ombre !) mais prévoyez vos chapeaux, lunettes de soleil, crème solaire et gourde

Poubelles : installation de corbeilles bi-flux (tri + ménager) + bennes de l'agglo

Vente : vente interdite sur les stands mais possibilité de faire des inscriptions et des adhésions

Buvette : 1 buvette installée avec 2 tickets boissons par stand offerts (remis le jour J à l'accueil)

Accès voiture sur le square avec badge : vous sera donné à la plénière de fin août (un circuit sera établi pour fluidifier le trafic et les voitures devront être enlevées avant 14h)

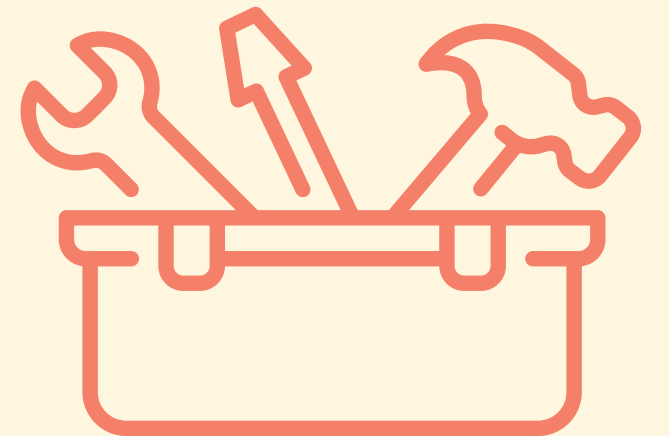
Pour le rangement : laisser les tables, grille et chaises sur place

Accueil / info : à l'entrée du square

Toilettes sèches + PMR dans le gymnase



Pas besoin de fournir de caution !



Votre installation

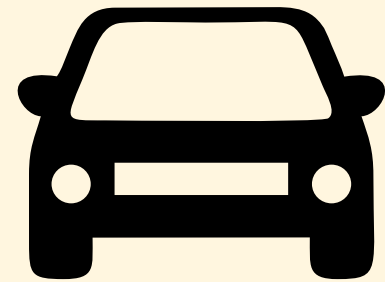
13h-Votre arrivée :

Accès par l'entrée du square avec badge voiture (1 badge par association à rendre)

Il vous sera distribué à la fin de la plénière ou à récupérer à l'accueil de la MCC

Merci de bien respecter le marquage au sol et les indications pour la fluidité

Pas de voiture à côté des stands, merci de décharger et de repartir tout de suite



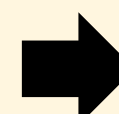
Puis, RDV au Point Info (à l'entrée) pour récupérer les fournitures de votre stand

= 2 tickets boissons et 2 bracelets pour l'After (/!\si inscrit)

18h-Pour le rangement :

Chacun range son stand en laissant : les tables, chaises, et la grille fournies, le numéro de stand et le support

Les voitures seront autorisées sur le site pour charger le matériel (même conditions qu'à l'arrivée)

 Pas besoin de fournir de caution cette année, donc MERCI de laisser le matériel sur place, sinon, il vous sera facturé

En cas de pluie :



- Repli à la MCC
- Le bar sera à l'intérieur
- Les démonstrations se dérouleront sur la scène de la grande salle
- Avec une contrainte : certaines associations seront 2 sur 1 stand
- Décision finale prise le **mercredi 11 septembre**

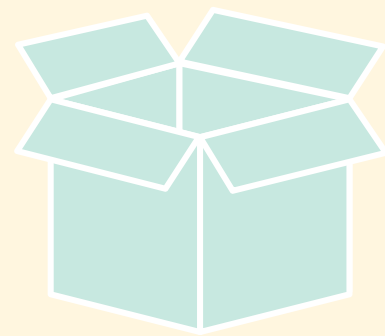
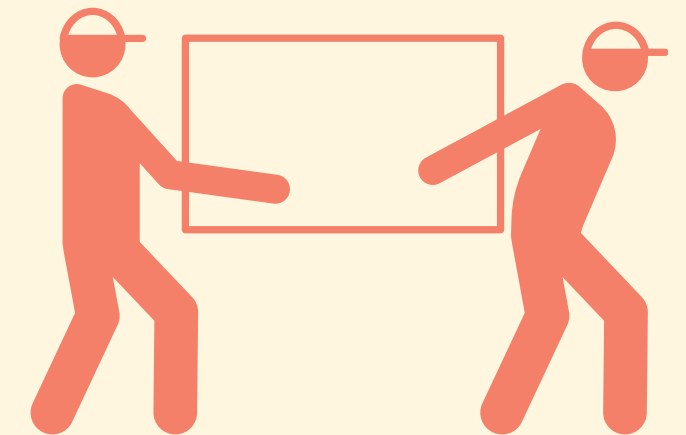


Aide installation :

8h - 12h samedi matin

Une cinquantaine d'associations inscrites

RDV à l'entrée du parc pour le briefing



Aide rangement :

18h-20h samedi soir

Plus de soixante associations inscrites

RDV au Point Info

Merci !

Programme des animations :

ANIMATIONS SUR LES STANDS En continu sauf mention contraire

- 2 **Espace d'animation Louis Parant** Animation sur les rêves et colères et boîte à idées
- 3 **Conseil Citoyen - Ville de Bourg-en-Bresse** « J'aime ma Ville, J'agis, Je rejoins les conseils citoyens ». Campagne de renouvellement des Conseils Citoyens
- 4 **Action catholique des Enfants de l'Ain** Jeux en bois
- 5 **98 Decibels** Fabrication de badges
- 16 **AinterMédiation** Jeux des parasites de la communication
- 17 **Altec** Expérimentations et démonstrations scientifiques surprenantes avec les médiateurs. Spoiler : il y aura des éclairs et des phasmes.
- 19 **Amnesty International Groupe Bourg-en-Bresse** Animation autour des droits humains
- 22 **Groupe Folklorique Le Pays de Bresse** Initiation à la danse traditionnelle Bressane
- 23 **Artisans du Monde Bourg-en-Bresse Pays de l'Ain** Jeux des palets ou des labels
- 24 **Les Sorties du Cœur 01** Balade en triporteur
- 26 **Entraid'Addict 01** Parcours avec quilles et lunettes
- 33 **Radio RCF Pays de l'Ain** Studio mobile : venez tester votre voix au micro et/ou parler de votre association !
- 35 **AIDES** Présentations d'outils de réduction des risques sur le stand et réalisation de test de dépistage dans l'unité mobile
- 41 **Bridge club de Bourg** Démonstration de jeux à la table
- 43 **CCFD-Terre Solidaire** Jeu sur le thème de la solidarité internationale
- 52 **Sculpt'à Bourg** Atelier taille de pierre et sculptures en fil de fer
- 53 **Djieyna** Animation tam tam et djembé
- 54 **ETAC - Ecole des Techniques et Arts du Cirque de Bourg-en-Bresse et des Pays de l'Ain** Initiation jonglerie et équilibre sur objets et déambulation
- 70 **Ludothèque Ami'Lude** Petite pause ludique avec jeux de société et grands jeux
- 74 **Folk à BourK** Démonstration de danse initiation du public
- 76 **L'Atelier Écocitoy'Ain** Animation autour de la récupération
- 78 **Le Clan Fé'l'Ain** Maquillage de chat pour enfants/adultes
- 79 **Le Rep'R** Démonstration d'utilisations des outils
- 80 **Les Enchoraleurs** Présentation de 2 chansons du répertoire à 15h, 16h et 17h
- 84 **MJC Pop Corn** Venez rencontrer les animateurs et découvrir les activités de cette saison
- 87 **Nous Toutes 01** Animations sur les thèmes du consentement et du corps humain
- 90 **Radio B** Atelier autour de l'enregistrement d'une émission
- 98 **SOS Familles Emmaüs Bourg-en-Bresse** Jeu de l'oie, Recycl'Emmaüs et jeu du tri
- 101 **Pèse-plume 01** Animation autour de l'alimentation et de l'activité physique
- 112 **FNE Ain** Jeux de reconnaissance des arbres et arbustes de nos régions (feuilles, fleurs, fruits)
- 113 **Club subaquatique Bressan** Venez vous prendre en photo sous l'eau
- 116 **GPS Bourg-en-Bresse Revermont** Autour de la pêche : montage de mouches, lancer
- 117 **Bresse Touch Club** Atelier sportif pour tous âges
- 119 **SNAA** Reconnaissance de végétaux et/ou de champignons

Programme des animations :

PODIUM

14h30 > 15h : **Radio b** Émission en direct

15h > 15h20 : **Harmonie de Bourg** Mini concert de plusieurs groupes de musiciens

15h35 > 15h50 : **Corps en mouvement** Présentation d'un extrait de spectacle, gym équilibre

15h50 > 16h05 : **Yukeikan** Démonstrations de katas et combats

16h05 > 16h25 : **M Danse** Danse

16h40 > 17h : **Folk à Bourk** Présentation de danses avec des danseurs et des musiciens

17h > 17h15 : **Wharma** Danse

17h25 > 17h35 : **Hum1** Danse (création) avec la Dance Compagny

17h35 > 17h50 : **Tangomina** Démonstration de tango argentin

INTERLUDES RADIO : MICRO-TROTTOIRS

Retrouvez le journaliste de RCF Pays de l'Ain tout au long de l'après-midi dans les allées !
Il réalisera des micros-trottoirs à 15h20, 16h25, 17h15 et 17h50.

Village ESS :

VILLAGE ESS

- 1 Venez rencontrer et échanger avec les acteurs de l'économie sociale et solidaire de notre territoire ! Un programme d'animations riche et varié vous attend : exposition, ateliers, jeux...



DÉCOUVRIR

- **AGLCA** : Fresque et animation autour de l'ESS
- **Tom Cordier** : Quiz "Inventons nos vies bas carbone"



PRÉVENIR

MACIF - Mutuelle



FINANCER ET SOUTENIR

- **Caisse d'Épargne** - Banque coopérative et fondation
- **Le BR'AIN** - Monnaie Locale
- **La NEF** - Banque coopérative et citoyenne
- **Les Cigales** - Club d'investisseurs solidaires
- **ADIE**



ENTREPRENDRE

Accompagnement de projets :

- **Fabrique des Possibles**
- **URSCOP, Alter'Incub**



PRODUIRE ET CONSOMMER AUTREMENT

- **Tremplin** - Réemploi textile et mobilier
- **Micronov** - Réemploi de matériel informatique
- **Bresse Énergies Citoyennes** - Transition énergétique
- **SCOP** : **Ain Chauffage, Go On Formation, Datarchive**

THÈME : transition écologique et sociale



> Suite à l'atelier de création collective, nous avons décidé de quelle manière l'engagement des associations sera visible sur l'évènement :

Le jour J, nous vous fournirons la feuille sur laquelle vous écrirez vos engagements, puis vous la collerez avec du scotch double-face sur l'affiche (venez avec un marqueur)

Exemple :



The AGLCA logo, featuring the letters 'AGL' stacked above 'CA' in a stylized, white font, set against a teal circular background in the bottom right corner.

After des assos :

20h-23h : samedi soir
Soixante associations participantes

- En partenariat avec l'association La Truffe et les oreilles (La Tannerie)
- Soirée conviviale et festive dès 20h
- Ouverte aux organisateurs et dirigeant.e.s associatifs participants à la journée
- Apéritif dinatoire et coup à boire offerts par l'AGLCA
- Animation musicale
- Accès pour 2 personnes sur inscription avec **2 bracelets par asso** remis le jour J au Point Info



Bilan en ligne

Votre avis est important !

Nous vous adresserons un lien vers un questionnaire à remplir en ligne, dès la veille du jour J.

Merci de le compléter **avant le 20 septembre** pour nous permettre de traiter vos réponses avant la plénière bilan du 26.

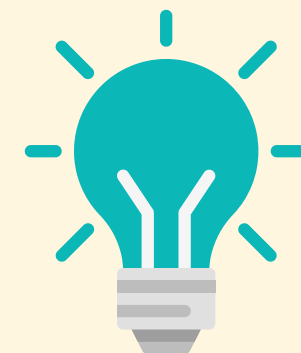
Vos retours nous sont précieux pour la prochaine édition !



merci!

Toute la RDA sur smartphone !

Retrouvez le plan interactif, la liste des assos participantes et le programme directement sur votre smartphone :



ASSOS01.ORG/RENTREE



Pensez à bien vérifier si les infos de votre asso sont OK (**plus de modifications après le 6 septembre**)

Affichage logo : s'il n'apparaît pas, on peut le rajouter sur la fiche de l'asso

Sur le site de la RDA, le nom de votre association est relié à la fiche asso sur le portail.

Pensez à mettre à jour votre fiche :

www.assos01.org

> Des questions pour se connecter ?

Consultez la FAQ : <https://www.assos01.org/faq>

Bonus pour les assos inscrites à la RDA



OFFRE SPÉCIALE LA RENTRÉE DES ASSOS

SERVICE REPROGRAPHIE DE L'AGLCA

-10%

SUR TOUS VOS TRAVAUX D'IMPRESSION

Offre valable du 26/08/2024 au 12/09/2024 au Service Reprographie de l'AGLCA, à la MCC Bourg-en-Bresse.
Offre valable uniquement pour les associations inscrites à la Rentrée des Assos 2024. Non cessible.
Le nom de votre association vous sera demandé pour toute commande.

CONTACTEZ-NOUS :
pointdoc@aglca.asso.fr
04 74 23 29 43

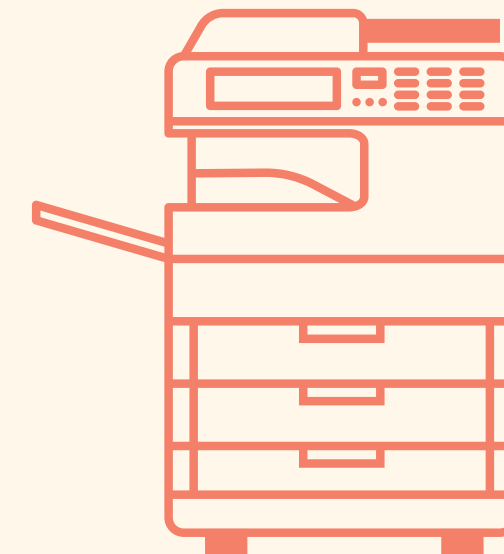


Maison de la Culture et de la Citoyenneté
4 allée des Brotteaux - CS 70270
01006 BOURG-EN-BRESSE cedex

aglca.asso.fr

Les assos participantes à la RDA bénéficient d'une réduction de 10% à valoir sur tous les travaux d'impression au service reprographie de l'AGLCA

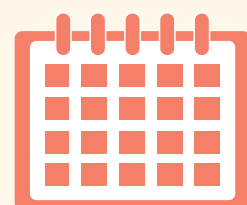
Valable du 26/08 au 12/09 sur présentation du bon (papier ou pdf).



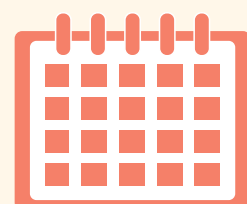
Merci de votre participation !



Pensez à bien nous transmettre
votre attestation d'assurance
qui validera votre participation
avant le 6 septembre



RDV le samedi 14 septembre



**Bilan le jeudi 26 septembre à
18h30 à la MCC**

Contact



Pour toute question concernant
la rentrée des assos 2024 :

Marie SARRON BELIN

04 74 23 29 43

rentree@aglca.asso.fr