

FORUM DES TRANSITIONS : Engage-toi pour transformer ton territoire !

Mercredi 20 novembre | De 14h30 à 17h30 | MCC Bourg-en-Bresse

Tout public, entrée libre

Tu es intéressé.e par les questions de la transition écologiques ?
Tu aimerais t'engager davantage pour faire bouger ton territoire ?
Rejoins-nous pour un après-midi dédié à l'action et à l'engagement !

Au programme : quiz et forum avec des structures engagées du territoire (mobilité douce, énergie, alimentation durable...)



TABLE-RONDE : Investir pour transformer la société

Jeudi 21 novembre | 18h30 | L'Amphitorium à Bourg-en-Bresse

Tout public, sur inscription



Des experts et acteurs de l'ESS apportent leur éclairage sur le rôle essentiel de l'investissement, et démontrent comment il peut transformer des projets en leviers de développement durable et social sur nos territoires.

En partenariat avec France Active Ain



VISITES DE STRUCTURES D'INSERTION

Tout le mois de novembre

Public : entreprises et partenaires de l'emploi, sur inscription

Une dizaine de structures aindinoises engagées pour l'insertion des travailleurs ouvrent leur porte afin de tisser des liens avec les acteurs économiques du territoire.

Programme complet en ligne.

En partenariat avec l'USIE et Grand Bourg Agglo



CINÉ DÉBAT : "Une fois que tu sais"

Mercredi 13 novembre | De 9h à 11h30 | MCC Bourg-en-Bresse

Séance scolaire uniquement

L'effondrement est-il inévitable ? Une enquête qui part à la rencontre d'experts et propose une réflexion profonde sur notre avenir et les actions à entreprendre.

La projection du film documentaire d'Emmanuel Cappelin, sera suivie d'un débat animé par Tom Cordier.



EXPO : Découvrez l'ESS

Tout le mois de novembre | MCC Bourg-en-Bresse

Tout public

Grâce à cette exposition éclairante, découvrez comment l'économie sociale et solidaire transforme notre quotidien pour construire un avenir plus durable sur nos territoires.



INFORMATIONS PRATIQUES

INSCRIPTIONS EN LIGNE

Retrouvez tous les liens d'inscription sur le site de l'AGLCA, sur la page dédiée au Mois de l'ESS ou flashez le QR code.

www.aglca.asso.fr > Mois de l'ESS



OUVERTURE EXPO

Du lundi au samedi de 8h45 à 12h30 et de 13h30 à 20h
Le samedi de 8h45 à 12h30 et de 13h30 à 17h

ADRESSES

MAISON DE LA CULTURE ET DE LA CITOYENNETÉ

4 allée des Brotteaux 01000 Bourg-en-Bresse

L'AMPHITORIUM

1 Esplanade François Mitterrand 01000 Bourg-en-Bresse

CHÂTEAU DE PONT-DE-VEYLE

Domaine du Château 01290 Pont-de-Veyle

LA FOURMI VERTE

280 rue du Haut-Jura 01130 Echallon

RENSEIGNEMENTS

Marie Fouillet
marie.fouillet@aglca.asso.fr | 04 74 23 29 43

Le Mois de l'Économie Sociale et Solidaire
www.mois-ess.org

S'ENGAGER POUR TRANSFORMER NOS TERRITOIRES

NOVEMBRE 2024 À BOURG EN BRESSE & DANS L'AIN

L'AGLCA & SES PARTENAIRES VOUS DONNENT RENDEZ-VOUS :
Rencontres, expo, forum et bien plus encore...
pour découvrir l'ÉCONOMIE SOCIALE ET SOLIDAIRE !

Impression : Service reprographie de l'AGLCA - Crédits photographiques : CC Veujé, Ronalpia, Marie Fouillet, Toute Petite Compagnie

ÉDITO

Le Mois de l'ESS dans l'Ain

Cette année marque le dixième anniversaire de la loi Hamon, qui a officialisé le statut de l'Économie Sociale et Solidaire en France. Sur la scène internationale, l'ESS bénéficie d'une reconnaissance croissante de la part de grandes organisations telles que l'ONU, réaffirmant ainsi son rôle essentiel pour relever les défis sociétaux à venir.

Dans cette dynamique, l'AGLCA, Centre ressource pour l'ESS dans l'Ain, et ses partenaires souhaitent valoriser l'ESS en tant que levier de transformation vers une société plus juste et durable.

Cette année, l'accent sera mis sur nos territoires. Qu'ils soient ruraux ou urbains, l'ESS y joue un rôle fondamental au quotidien, en créant de la richesse économique, en tissant du lien social, en redynamisant nos centres-bourgs et en contribuant activement à la transition écologique.

Le lancement du Mois de l'ESS aura lieu à Bourg-en-Bresse, avec une table ronde inédite. Nous vous invitons chaleureusement à participer à ces temps forts, afin de découvrir, échanger et vous engager aux côtés des acteurs qui façonnent l'avenir de nos territoires !

Marie Fouillet, chargée de projets ESS à l'AGLCA



RENCONTRE ESS ET TERRITOIRE

Jeudi 24 octobre | 18h30 | Château de Pont-de-Veyle
Tout public, sur inscription

Rejoignez-nous pour mieux comprendre comment l'économie sociale et solidaire est devenue un levier de développement incontournable pour nos territoires ruraux. Avec les témoignages inspirants d'actrices de l'ESS qui font bouger les lignes !



En partenariat avec la Communauté de Communes de la Veyle

LES RENCONTRES DE L'ESS

Mardi 12 novembre | MCC Bourg-en-Bresse



IMPACTE TON TERRITOIRE

De 14h à 18h
Public : entrepreneurs et porteurs de projet, sur inscription



Entrepreneurs, porteurs de projets, rejoignez-nous pour cet événement dédié aux coopérations et à l'innovation sociale, et contribuez à faire émerger des solutions nouvelles qui répondent aux fragilités locales. Au programme : atelier, forum, world café, table-ronde.

TABLE-RONDE LOI ESS : 10 ans après, quel impact de l'économie sociale et solidaire sur nos territoires ?

De 18h30 à 20h
Tout public, sur inscription

Votée en 2014, la loi ESS a donné une forte impulsion juridique et politique au développement de l'économie sociale et solidaire en France.

Pour cette table-ronde, des acteurs de l'ESS et élus locaux dressent le bilan et l'impact de la loi, et analysent les perspectives de coopération entre acteurs de l'ESS et collectivités.



SAYNÈTES THÉÂTRALISÉES : L'ESS en ruralité, préjugés et réalités

Vendredi 15 novembre | 19h | La Fourmi Verte à Echallon
Tout public, sur inscription

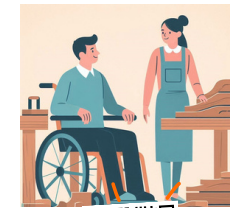
Le monde rural a ses propres défis. Mais saviez-vous que l'Économie Sociale et Solidaire y apporte des solutions innovantes et solidaires ? Grâce à différentes saynètes, vous comprendrez mieux comment elle crée du lien social, préserve l'environnement et dynamise les économies locales. Préparez-vous à être surpris !



Avec la Toute Petite Compagnie et Adaara

RENCONTRE EMPLOI ET HANDICAP : Osons l'inclusion

Lundi 18 novembre | De 14h à 17h | MCC Bourg-en-Bresse
Tout public, sur inscription



L'inclusion des personnes en situation de handicap dans les entreprises est une vraie opportunité pour les dirigeants d'amener de nouveaux talents au sein de leur entreprise et de favoriser l'interconnaissance.

Au programme : témoignages, échanges et animations ludiques. Ne manquez pas ce rendez-vous pour un monde du travail plus inclusif !



En partenariat avec Grand Bourg Agglo, Oral'titudes et l'USIE

POINT'ASSO : FDVA2 - Fonds de Développement à la Vie Associative

Mardi 19 novembre | De 11h30 à 13h | MCC Bourg-en-Bresse
Public : dirigeant.e.s et bénévoles associatifs.ves de l'Ain
Sur inscription

Venez découvrir le nouvel appel à projet de ce fonds d'aide incontournable pour les associations de l'Ain ! Vous en saurez plus sur ce dispositif, les modalités d'attribution et vous pourrez poser vos questions.

Intervenante : Lydie Clerc, SDJES

